

BrowXenna

MONO STEP

ИННОВАЦИОННАЯ СИСТЕМА
ЭКСПРЕСС ЛАМИНИРОВАНИЯ
БРОВЕЙ И РЕСНИЦ



MONO STEP ЭТО:

- Один этап ламинирования вместо привычных трёх
- Сокращение времени процедуры вдвое
- Эффект безупречно уложенных бровей и упругий завиток на ресницах до 6 недель
- Уникальная формула, которая восстанавливает и усиливает структуру волоса



Уровень PH: 9.0

Объем: 10мл

Срок годности: 3 года

После вскрытия: 6 месяцев



ОСНОВНЫЕ КОМПОНЕНТЫ:



1. Тиогликолевая кислота

Основной агент для разрушения дисульфидных связей. Проникает в структуру волоса, разрывая дисульфидные связи, делая его гибкими для изменения направления.

2. Цистеин

Единственная аминокислота, способная образовывать дисульфидные связи в структуре волоса. Цистеин восстанавливает и усиливает структуру волоса, способствует сохранению цвета после окрашивания.

3. Гидроксид аммония

Щелочной агент, который помогает поддерживать необходимый уровень pH для оптимальной активности тиогликолевой кислоты и цистеина.

4. Пропиленгликоль

Стабилизатор и увлажнитель, который помогает поддерживать оптимальную среду для химических реакций, предотвращая пересыхание волоса.

КАК РАБОТАЕТ?

Mono Step сочетает в себе разрушающие и фиксирующие свойства благодаря тщательно сбалансированной химической формуле, которая позволяет обеим реакциям происходить одновременно. Это делает процесс ламинирования более быстрым и удобным.

Разрушение и фиксация:

Комбинация тиогликолевой кислоты и цистеина в одном продукте требует тщательного баланса концентраций. Эти компоненты работают в тандеме: тиогликолевая кислота разрывает связи, а цистеин немедленно вступает в реакцию с освободившимися концами дисульфидных связей, обеспечивая фиксацию новой структуры волоса.

1

Оптимизация реакции:

Гидроксид аммония поддерживает щелочную среду, необходимую для эффективной работы тиогликолевой кислоты и цистеина. Пропиленгликоль помогает равномерно распределить активные ингредиенты и предотвращает их высыхание, что позволяет реакциям протекать плавно и контролируемо.

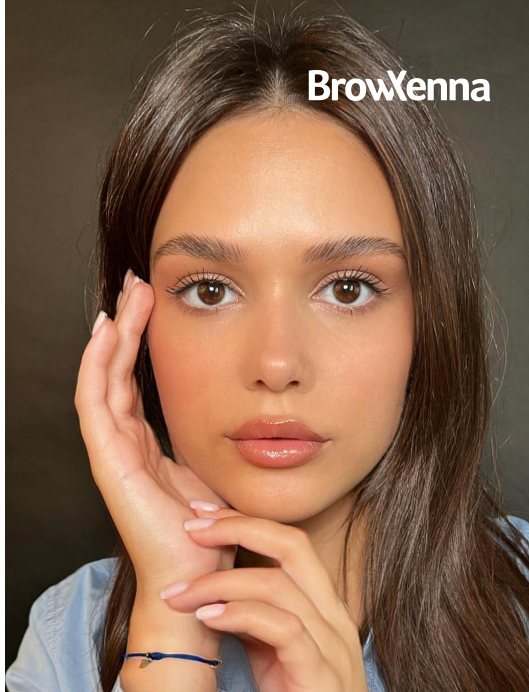
2

СИСТЕМА АКТИВНОГО УХОДА

Поддерживает целостность структуры волоса, предотвращая потерю влаги и ломкости

- Органическое масло макадамии
- Гидролизованный протеин пшеницы
- Аллантоин
- Гидролизованный кератин
- Аргановое масло
- Экстракт Алоэ Вера
- Гиалуронат натрия
- Пантенол (провитамин B5)

BrowXenna



ДОПОЛНИТЕЛЬНАЯ ФИКСАЦИЯ И СТАБИЛИЗАЦИЯ

Мы рекомендуем комбинировать Mono step и полуперманентный краситель Oxygen J2

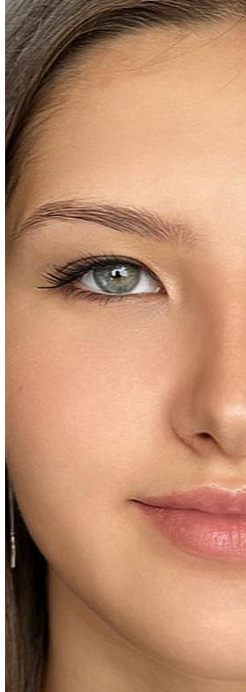
- Процесс окрашивания будет способствовать стабилизации и укреплению новых дисульфидных связей. H_2O_2 , что содержится в составе краски завершит процесс фиксации, обеспечивая дополнительную стабильность заданного направления волоса.
- Oxygen J2 одержит увлажняющие и питательные компоненты, которые улучшат состояние бровей и ресниц после химической процедуры, обеспечивая дополнительную защиту и уход.



BrowXenna

ВРЕМЯ ЭКСПОЗИЦИИ БРОВИ: 🕒

- Для толстых, жестких и седых: **9-10 минут.**
 - Для очень жестких **до 12 мин** под визуальным контролем.
 - Для волосков средней толщины: **7-8 минут.**
 - Для пористых, тонких, ранее подвергавшихся химическому воздействию: **3-6 минут.**
- !** Не рекомендуется проводить процедуру ламинирования на сильно поврежденных и недавно осветленных бровях, вместо этого – рекомендуется сделать глубокий уход с помощью состава **P Plex Recovery**.



ВРЕМЯ ЭКСПОЗИЦИИ РЕСНИЦЫ: 🕒

- Для толстых и жестких ресниц: **10-13 минут.**
- Для ресниц средней толщины, натуральных и блестящих: **8-9 минут.**
- Для тонких, пористых ресниц, ранее подвергавшихся химическим воздействиям: **5 минут.**





BrowXenna

УХОД И ВОССТАНОВЛЕНИЕ:

- Нанесите несколько капель состава P-Plex Recovery, равномерно распределите по волоскам.
- Не смывайте состав в течение 24 часов.

РЕКОМЕНДАЦИИ ДЛЯ ДОМАШНЕГО УХОДА:

- Использовать в качестве домашнего ухода маску BrowXenna® SPA или P-Plex 2 раза в неделю.
- Использовать VOTEX-X или концентрат VOTEX-X с церамидами BrowXenna® 2-3 раза в неделю.